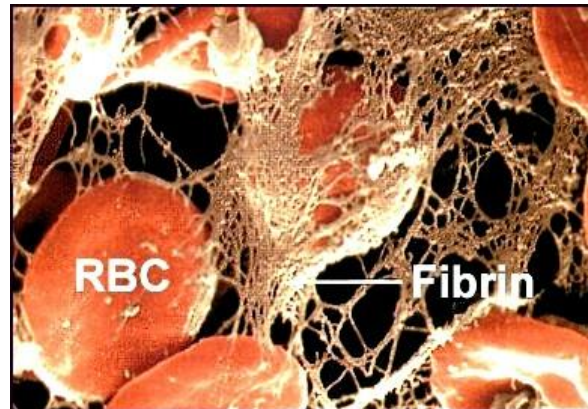
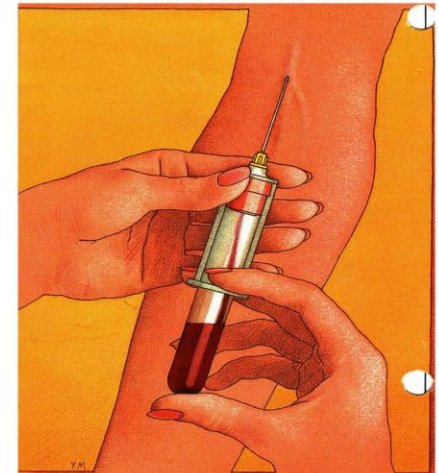


VHL-Onderzoek naar (pre-)analytische variabelen van nieuwe volbloed hemostase/bloedplaatjes testen



status 15 feb 2011
Yvonne Henskens



Validatie en pre-analyse nieuwe volbloed hemostase/ bloedplaatjes functietesten

Het plan in 2010



Onderzoek: samenwerking tussen VHL laboratoria

- Literatuur en richtlijnen onderzoek
- (Pre)-analytische factoren testen voor de nieuwe hemostase technieken
- Gegevens van reeds bestaande validaties combineren
 - Reproduceerbaarheid, referentiewaarden etc
- Mogelijk samenwerking met de NvTH werkgroep Hemostase
- Per ziekenhuis coördineert de kc (io) het onderzoek
- Per ziekenhuis één analist hemostase (of analist in NvTH werkgroep) als contactpersoon en kartrekker

Opzet

- Maximaal 6 deelnemende ziekenhuizen
- Minimaal drie technieken in huis op het gebied van bloedplaatjes en/of volbloed testen

Einddoelen o.a.

- Publicatie(s)
- Opleiding (kc io)
- Bijhouden publicatie en richtlijnen voor VHL



Wie		LT A	Verify now	PFA	TEG	ROTEM	C & P	Multiplate	Flowcytometrie
azM	Y. Henskens P. verhezen	ja	nee	ja	Niet meer	ja	Niet meer	ja	Ja onderzoek
AMC	An Stroobants	ja	Ja onderzoek	ja	Niet meer	Ja onderzoek	Niet meer	Ja onderzoek	ja
AZG	André Mulder	ja	nee	ja	Ja /onderzoek + op OK	nee	nee	nee	Ja
Elisabeth	Ed van Wijk	ja	nee	ja	nee	Niet meer	nee	nee	Nee
OLVG*	Anja Leijte	ja	Ja onderzoek	nee	nee	nee	nee	Nee	Nee
Catharina	Daan vd Kerkhof	ja	nee	ja	ja	nee	nee	ja	ja
Gelre	Jasper Remijn	ja	Ja onderzoek	ja	nee	nee	nee	nee	Ja onderzoek
Haga	Ciska Hudig	ja	ja	Nee	Ja hematologen	nee	nee	nee	nee
Jeroen Bosch*	N. Pequeriau x	ja	nee	ja	nee	nee	nee	nee	nee
Nieuwege in	C. Hackeng	ja	ja	ja	ja	nee	nee	ja	(ja)

Deelnemers

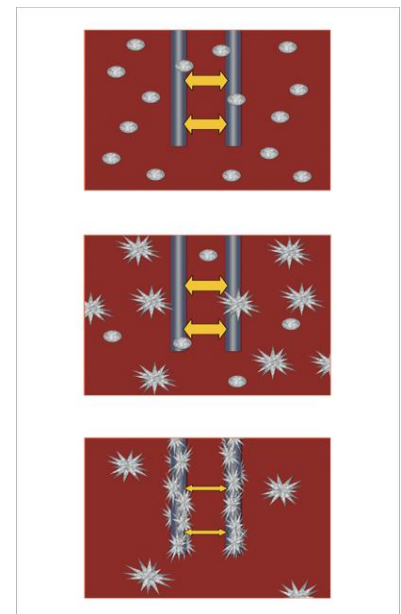
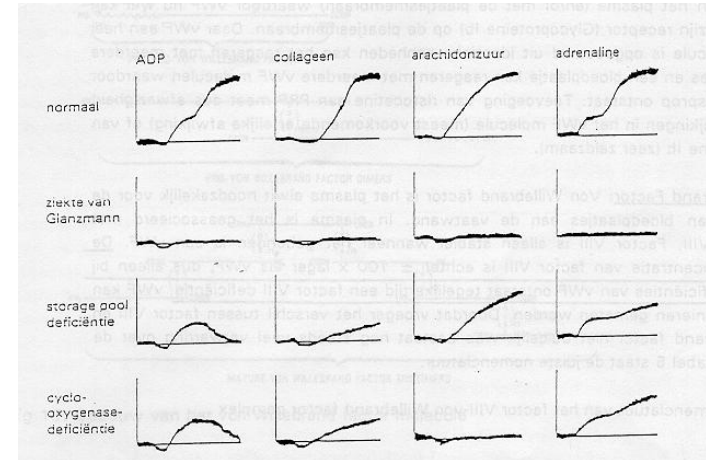
Fase 1: 10

Fase 2: 7

- 3 academisch
- 4 perifeer

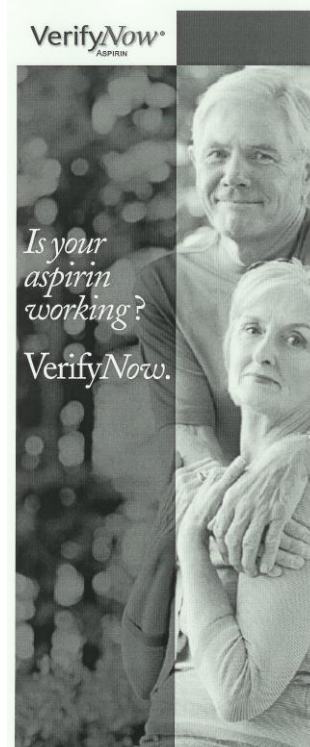
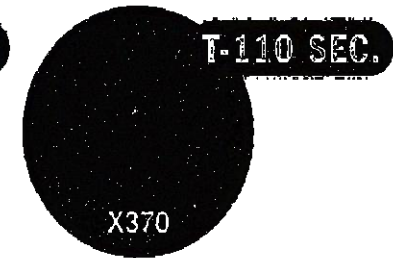
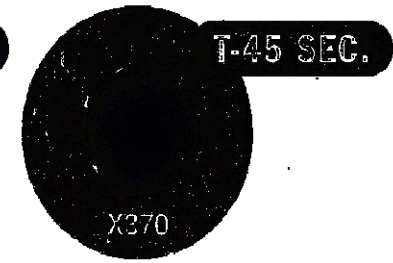
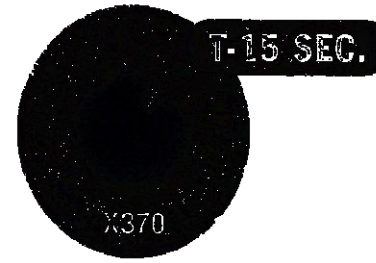
Soorten testen

- LTA (6/7)
 - Light Transmission Aggregation
 - Optische aggregatie
 - Met/zonder luminescentie
 - Chronolog/PAP-8
- MEA (3/7)
 - Multiple Electrode Aggregation
 - Impedantie aggregatie
 - Multiplate

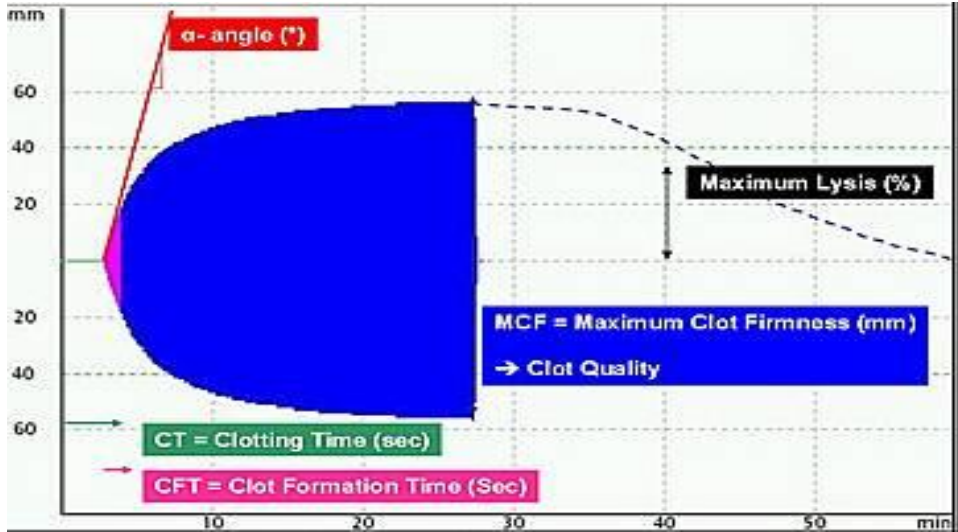
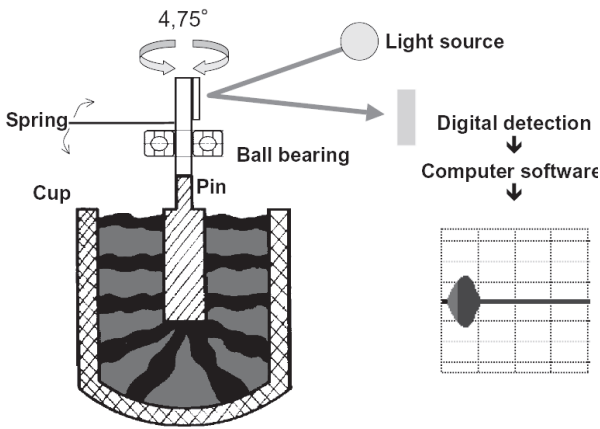


Soorten testen

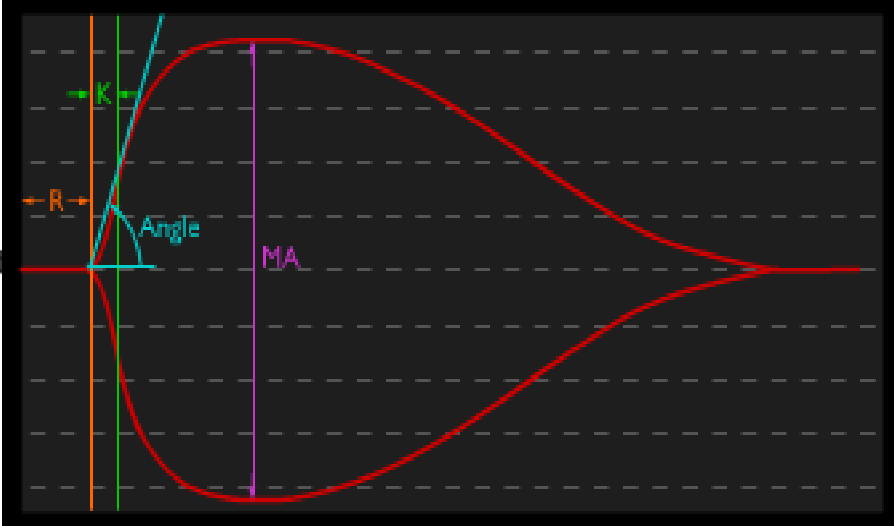
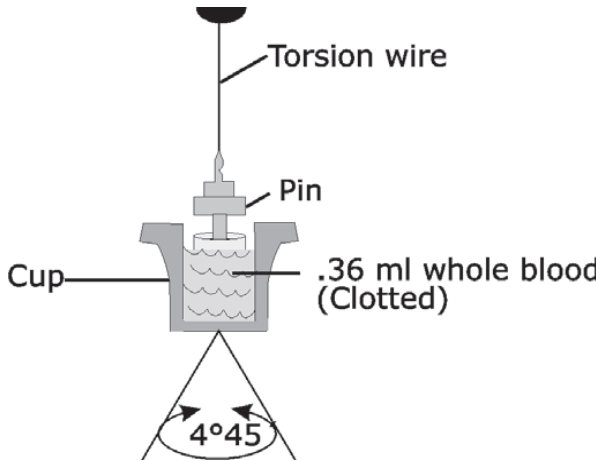
- PFA (6/7)
- Verify now (2/7)



ROTEM [®] 2/7



TEG [®] 3/7

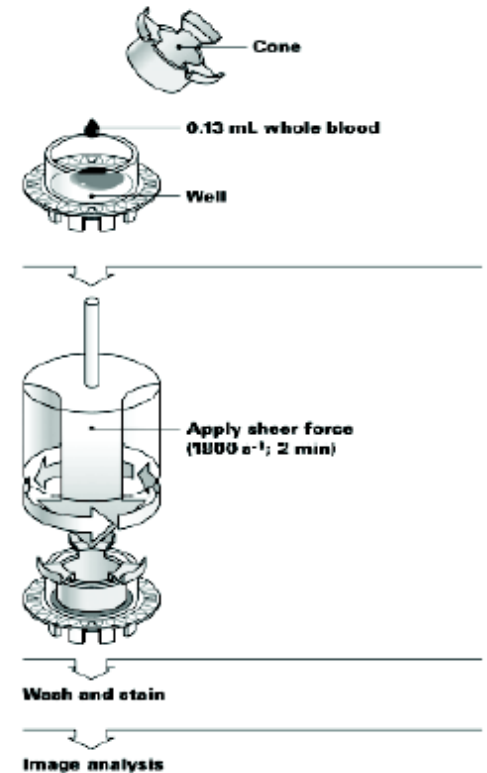
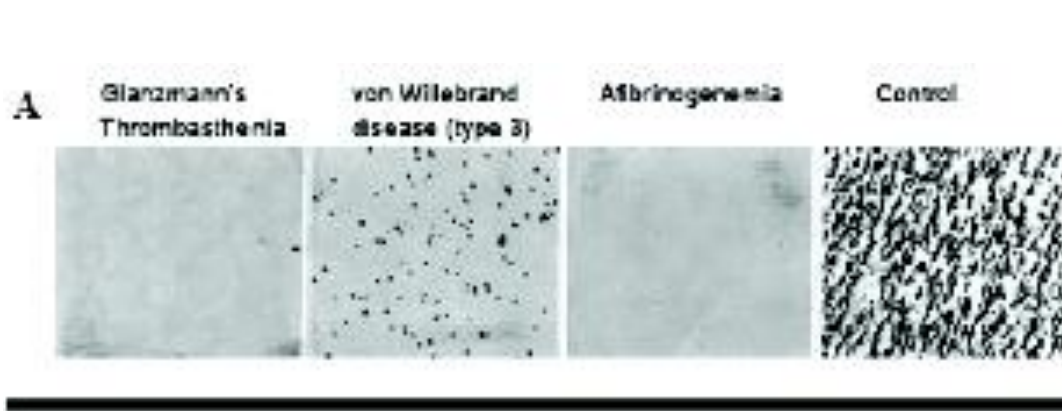


Soorten testen

- Flowcytometrie (4/7)

Cone en platelet

- Valt af (0/7)
- Reeds onderzocht door azM en AMC



Validatie resultaten beschikbaar

- LTA: nee, nee, ja, ja, ja, ja, nee
- MEA: ja, ja, ja
- PFA: ja, nee, ja, ja, ja, ja
- VerifyN: ?
- TEG ja, ja, ja
- ROTEM ja, ja

Referentiewaarden zelf bepaald

- LTA: nee, ja, nee, nee, nee, nee, nee
- MEA nee, nee, ja
- PFA: ja, ja deels, ja, nee, nee, ja
- Verify N: nee
- TEG: nee, nee, nee
- ROTEM: nee, ja volgt

Buizen, reagentia, QC

- Detail overzicht volgt
 - reagentia en concentraties agonisten
 - gebruikte buizen per test
 - QC intern
 - Vrijwel niet aanwezig
 - ROTEM heeft QC
 - LTA: controle persoon prikken
 - Repro-testen tussen apparaten
 - QC extern
 - Postanalytische EQC ECAT

Literatuuroverzicht samenstellen

- Richtlijnen
- Publicaties

→ VHL website

Onderwerpen voor onderzoek

- Pre-analytisch
 - Conditie patient (nuchter, rust, koffie, roken, CYP2C19 relatie)
 - Buizenpostsystemen (lengte, snelheid)
 - Stabiliteit monsters KT in de tijd
 - Buizen (magnesium etc)

Onderwerpen voor onderzoek

- Analytisch
 - Verzamelen en combineren bestaande validatie resultaten van de deelnemers
 - Variatie LTA binnen en tussen ziekenhuizen
 - Referentiewaarden
 - Concentraties agonisten
 - TRAP
 - Vergelijkingen
 - PFA ADP-P2Y₁₂ vs MEA ADP-ADPHS
 - LTA vs MEA
 - etc

Onderwerpen voor onderzoek

- QC
 - TRAP als interne controle
 - Rondzending pilot voor de 6 deelnemers
 - ??

Dus.....

- Werk aan de winkel.....

